

B	Mise à Jour	19/10/2015	G.D.		
A	Mise à Jour	17/08/2015	G.D.		
INDICE	MODIFICATION	DATE	DESSINE	VERIFIE	APPROUVE

**REALISATION TABLEAU ET SCHEMAS**

## DIMATEQ Guadeloupe

Rue Alfred Lumière Z.I. De Jarry  
97122 Baie-Mahault Guadeloupe

Tél:05.90.26.85.87

Fax:05.90.26.85.90

**DESSINE:** Gaza D.

**VERIFIE:**

**CABLE:**

**DATE DE CREATION:** 08.12.2014

**ENTREPRISE D'INSTALLATION**

## PRESTELC

Impasse les Palétuviers Imm. la Verderie  
Z.I. - 97122 Baie-Mahault

Tél:05.90.60.90.13

Fax:05.90.60.90.17

**NOM D'AFFAIRE**

**RECTORAT**  
  
**DE LA GUADELOUPE**  
  
**BÂT. 1 - TD R+2**  
  
**Schéma électrique**  
  
Page de garde

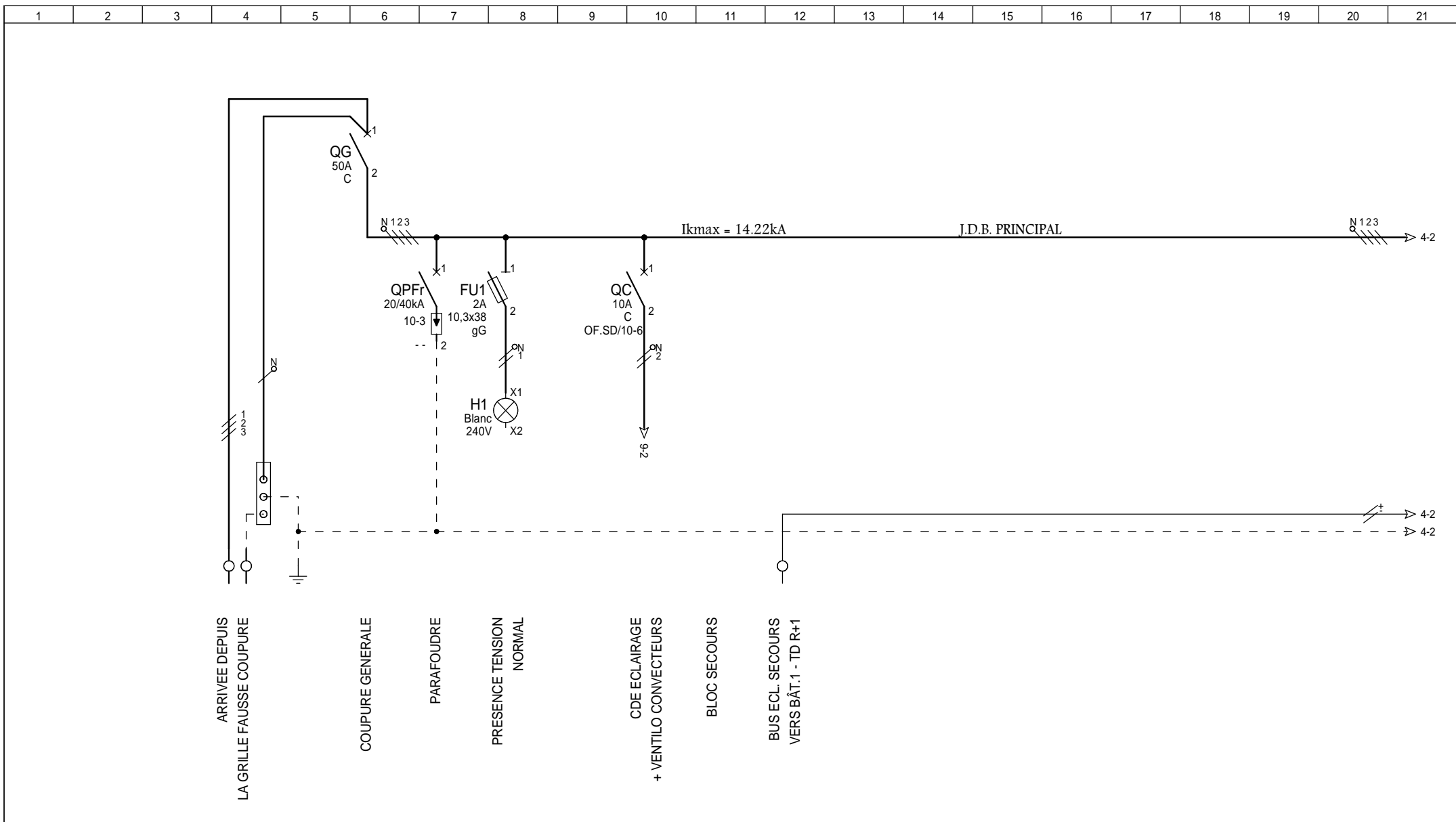
DOCUMENT N°:

1 / 15

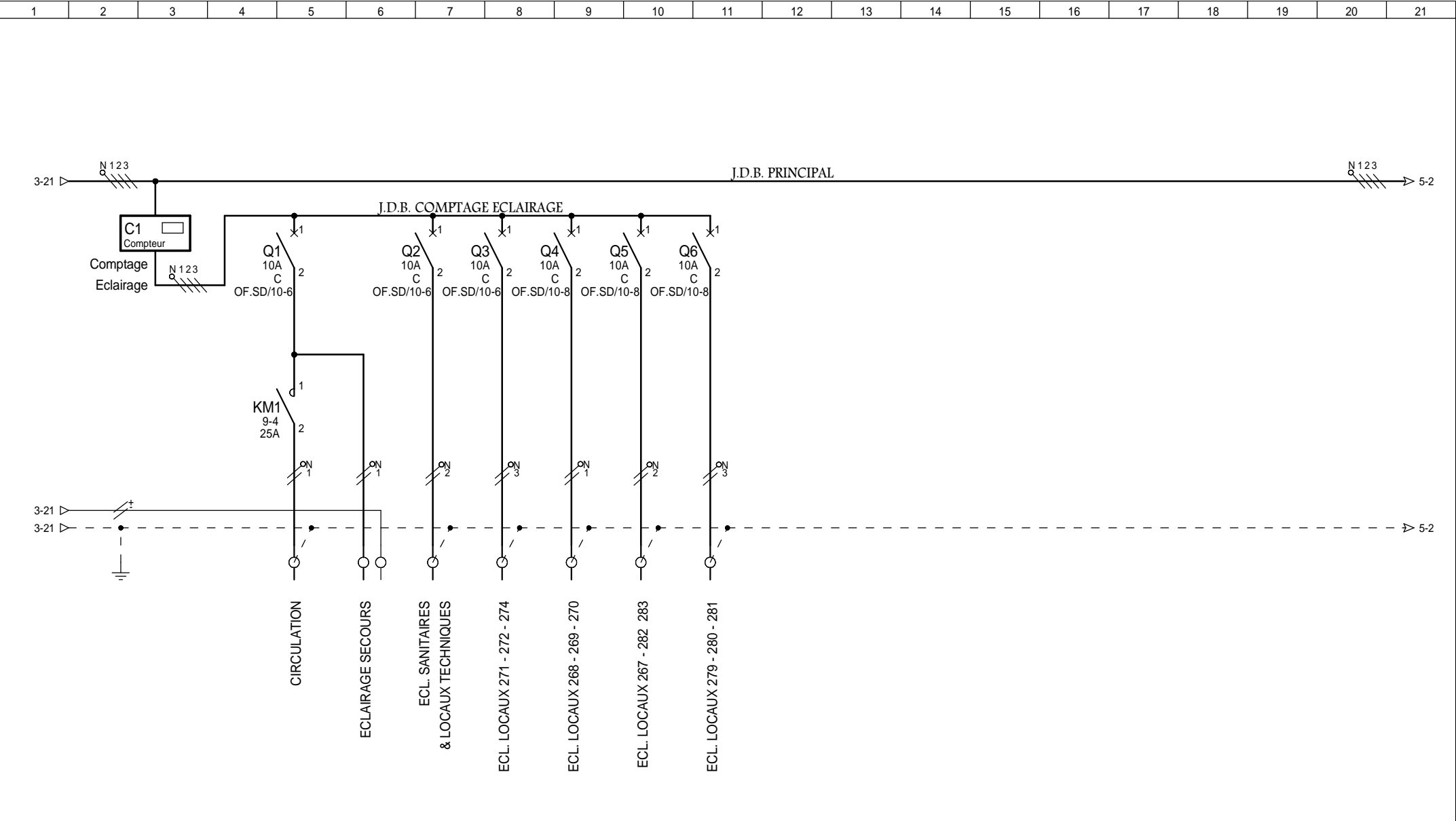
CE DOCUMENT EST NOTRE PROPRIETE. IL EST REMIS A TITRE CONFIDENTIEL.  
IL NE DOIT PAS ETRE REPRODUIT OU COMMUNIQUE A DES TIERS SANS NOTRE AUTORISATION ECRITE

Document réalisé avec SEE, logiciel du groupe IGE+XAO tel. (33) (0)5 62 74 36 36

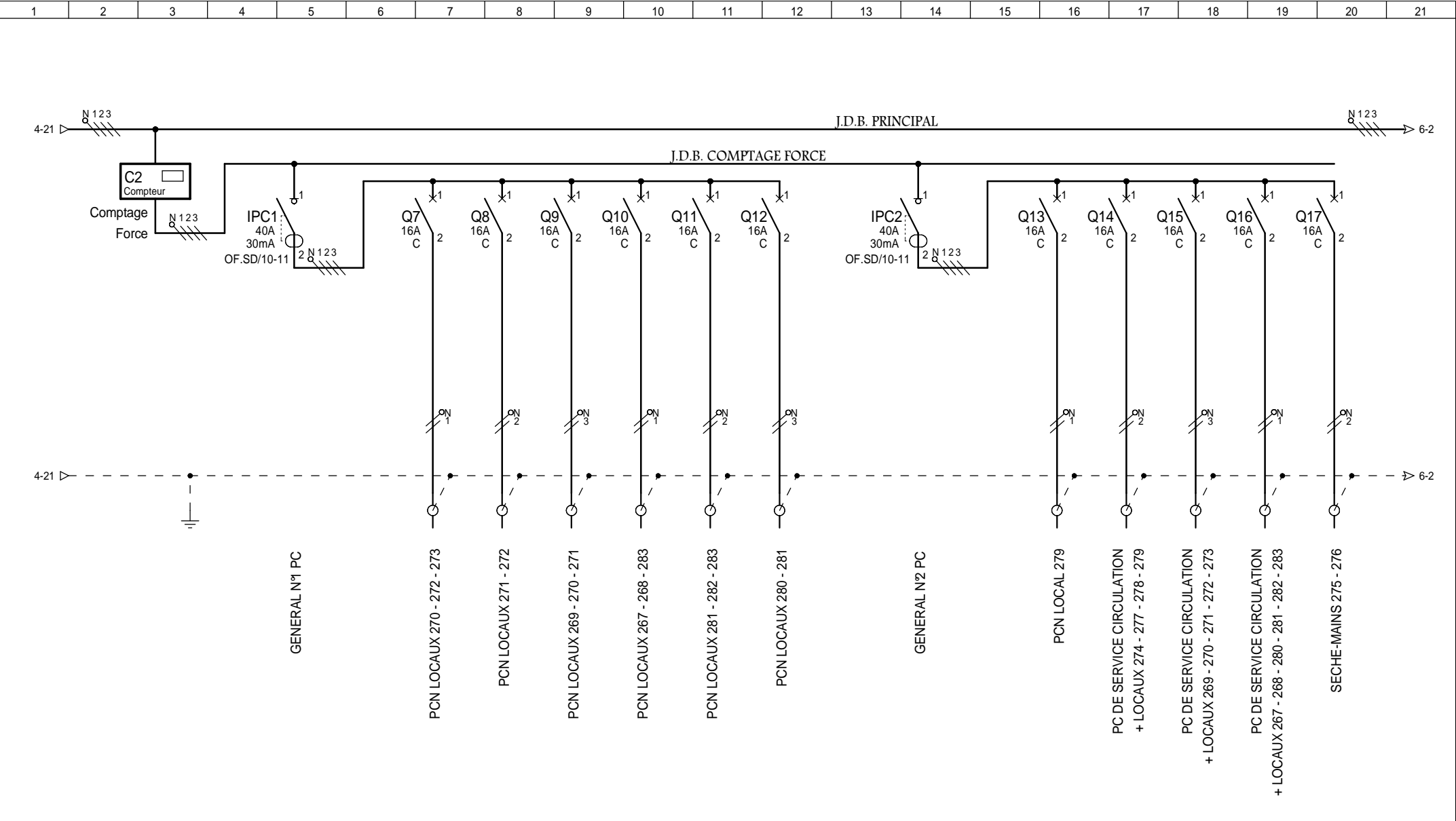
[illegible][illegible]



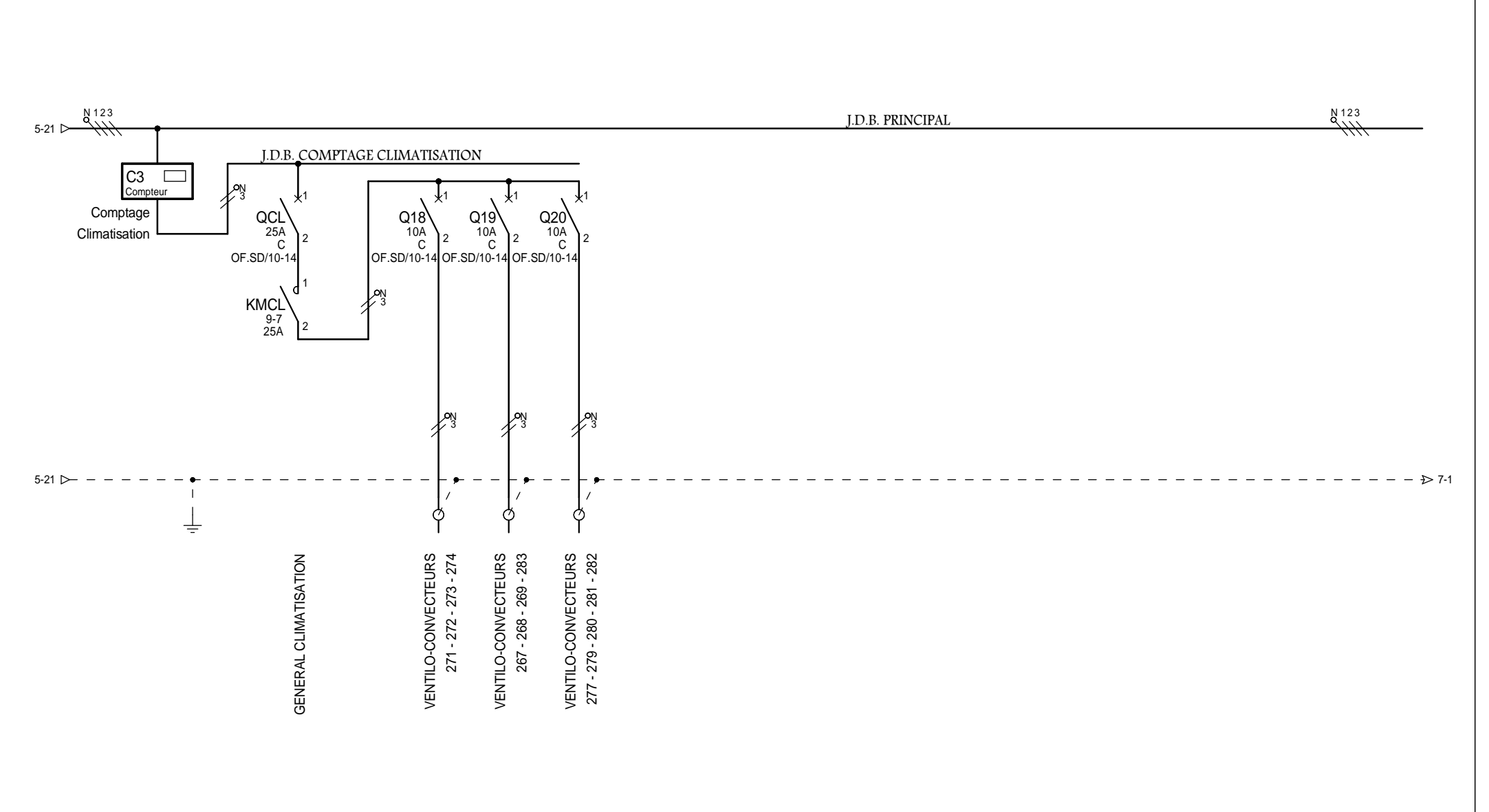
REPÈRE DE CÂBLE																		
REPÈRE DE FILS (tableau)					01 - 02		100 - 101		+ / -									
PUISSANCE (KW)			14.88															
INTENSITÉ (A)			27															
TYPE D'APPAREIL			iC60N	iQuickPRD	STI		DT40											
TYPE DE CÂBLE	U1000R2V																	
SECTION DE CÂBLE (mm²)	4 x 1 x 25²			.10²					2 x 1.5									
LONGUEUR (m)																		



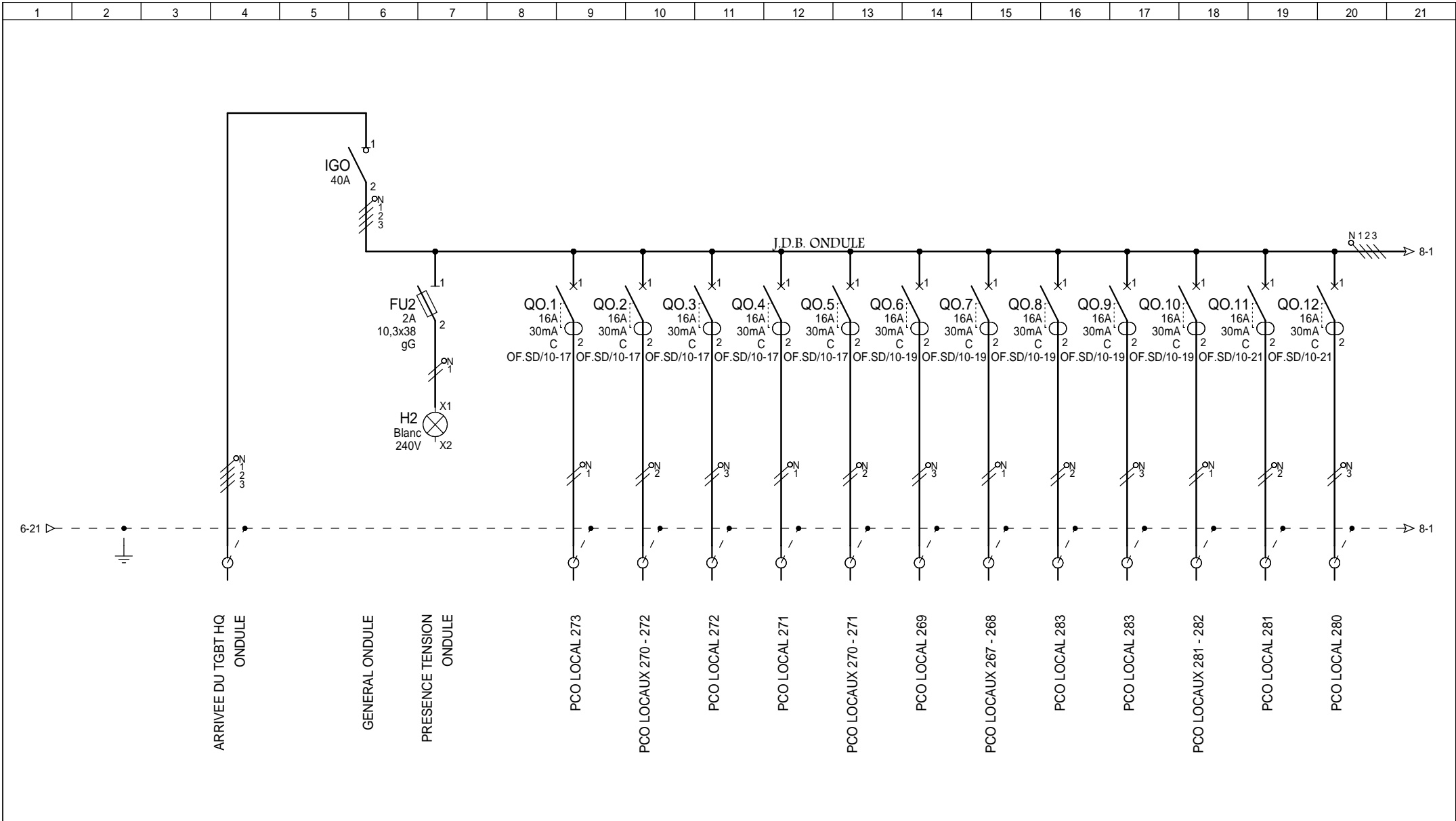
REPÈRE DE CABLES		Lu 01		Lu 03	Lu 04	Lu 05	Lu 06	Lu 07									
REPÈRE DE FILS (Tableau)		1	ES1 / + -	2	3	4	5	6									
PUISSANCE (KW)		0.896		0.686	0.910	0.780	0.780	0.910									
INTENSITE (A)		4.87		3.73	4.95	4.24	4.24	4.95									
TYPE D'APPAREIL		DT40		DT40	DT40	DT40	DT40	DT40									
TYPE DE CABLE		U1000R2V	U1000R2V	U1000R2V	U1000R2V	U1000R2V	U1000R2V	U1000R2V									
SECTION DE CABLE (mm²)		3G1.5	4 x 1.5	3G1.5	3G1.5	3G1.5	3G1.5	3G1.5									
LONGUEUR (m)																	



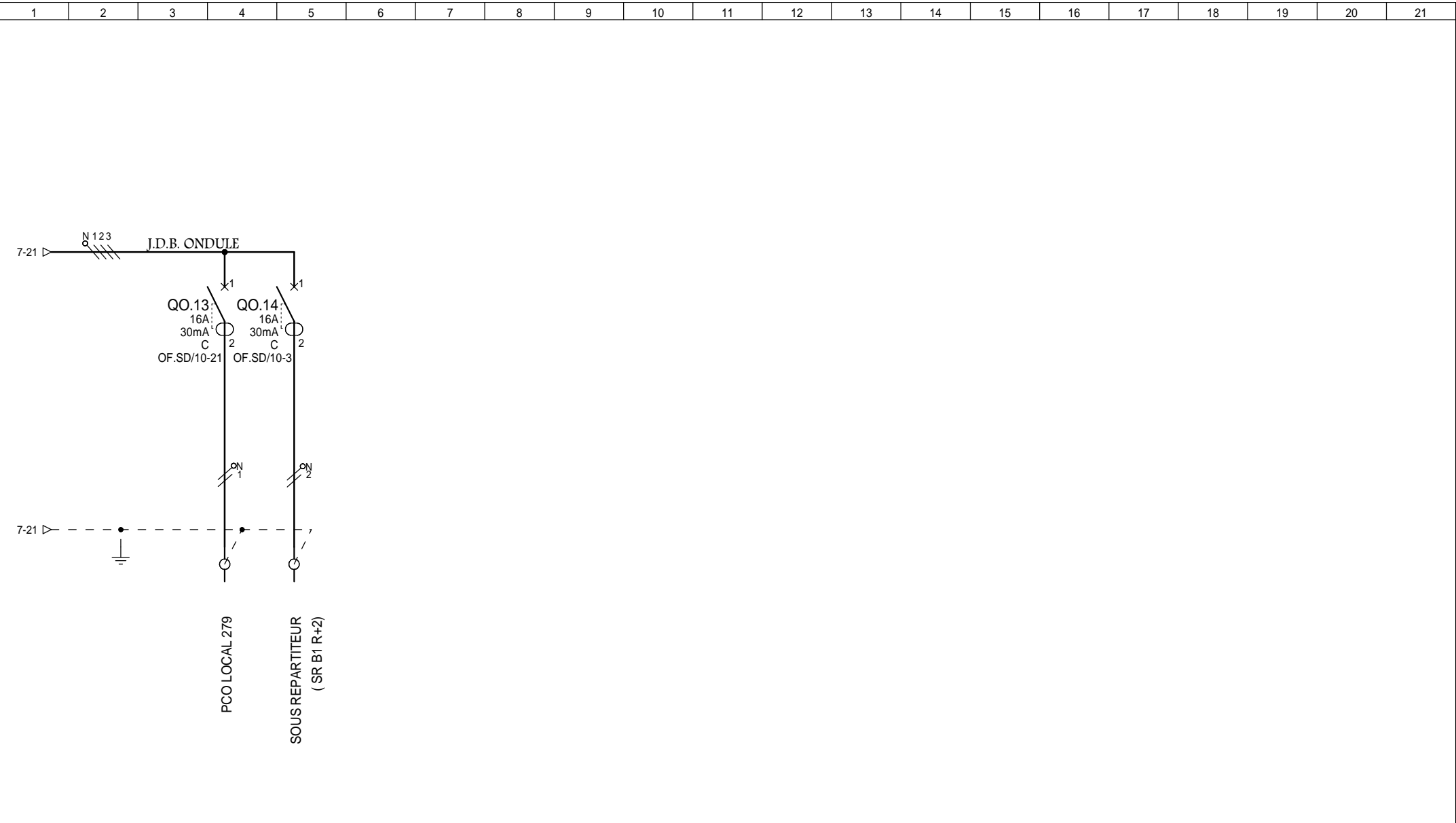
REPÈRE DE CABLES				PCN 01	PCN 02	PCN 03	PCN 04	PCN 05	PCN 06				PCN 07	PC 01	PC 02	PC 03	SM	
REPÈRE DE FILS (Tableau)				7	8	9	10	11	12				13	14	15	16	17	
PUISSANCE (KW)		4.60		0.80	0.80	0.80	0.80	0.80	0.60		4.00		0.40	0.80	0.80	0.80	1.20	
INTENSITE (A)		8.3		4.35	4.35	4.35	4.35	4.35	3.26		7.2		2.17	4.35	4.35	4.35	6.52	
TYPE D'APPAREIL		iID		DT40	DT40	DT40	DT40	DT40	DT40		iID		DT40	DT40	DT40	DT40	DT40	
TYPE DE CABLE				U1000R2V	U1000R2V	U1000R2V	U1000R2V	U1000R2V	U1000R2V				U1000R2V	U1000R2V	U1000R2V	U1000R2V	U1000R2V	
SECTION DE CABLE (mm²)				3G2.5	3G2.5	3G2.5	3G2.5	3G2.5	3G2.5				3G2.5	3G2.5	3G2.5	3G2.5	3G2.5	
LONGUEUR (m)																		



REPÈRE DE CABLES				VC 01	VC 02	VC 03												
REPÈRE DE FILS (Tableau)				18	19	20												
PUISSANCE (KW)			0.81	0.270	0.270	0.270												
INTENSITE (A)			4.40	1.47	1.47	1.47												
TYPE D'APPAREIL			DT40	DT40	DT40	DT40												
TYPE DE CABLE				U1000R2V	U1000R2V	U1000R2V												
SECTION DE CABLE (mm²)				3G1.5	3G1.5	3G1.5												
LONGUEUR (m)																		

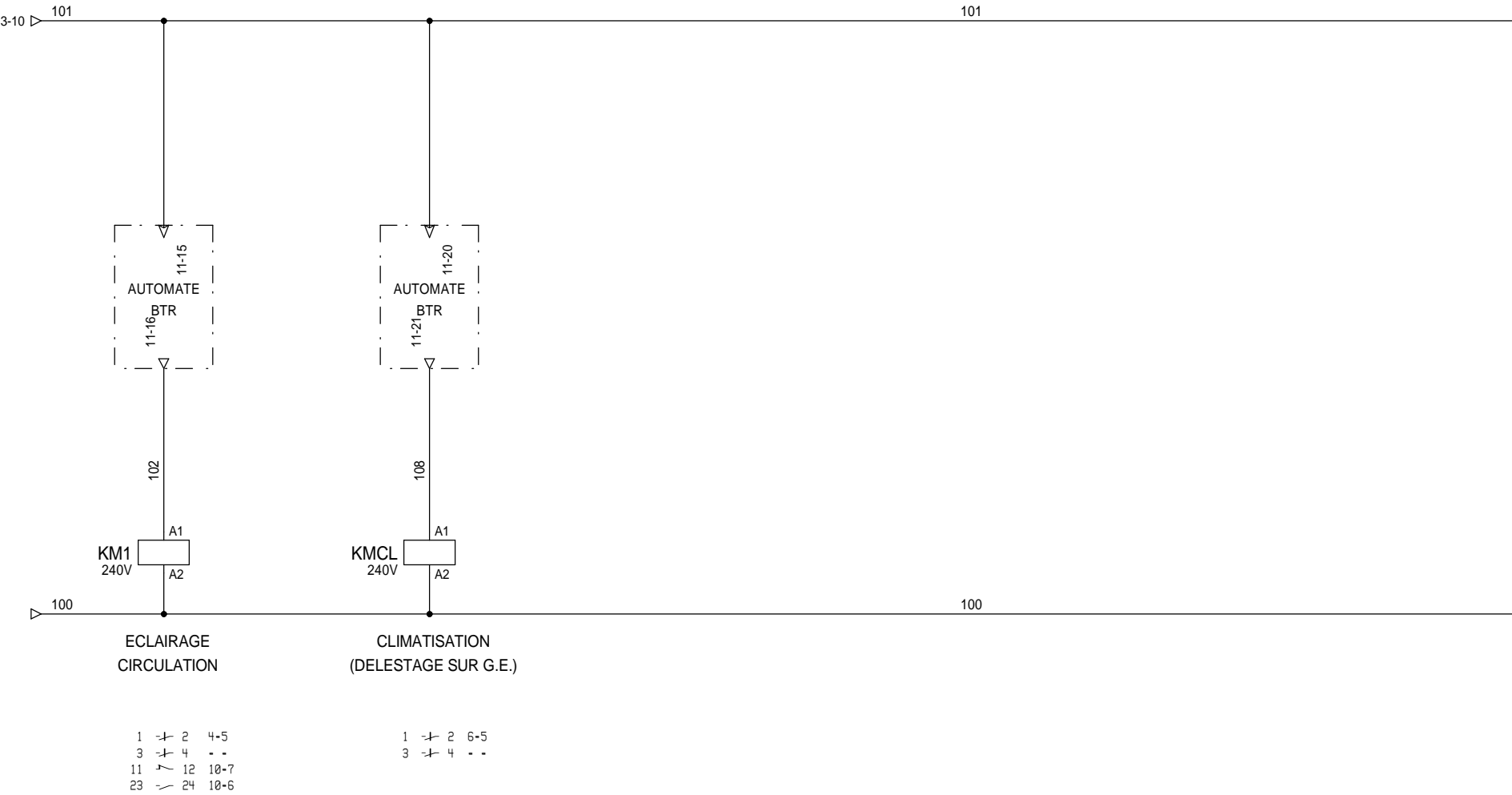


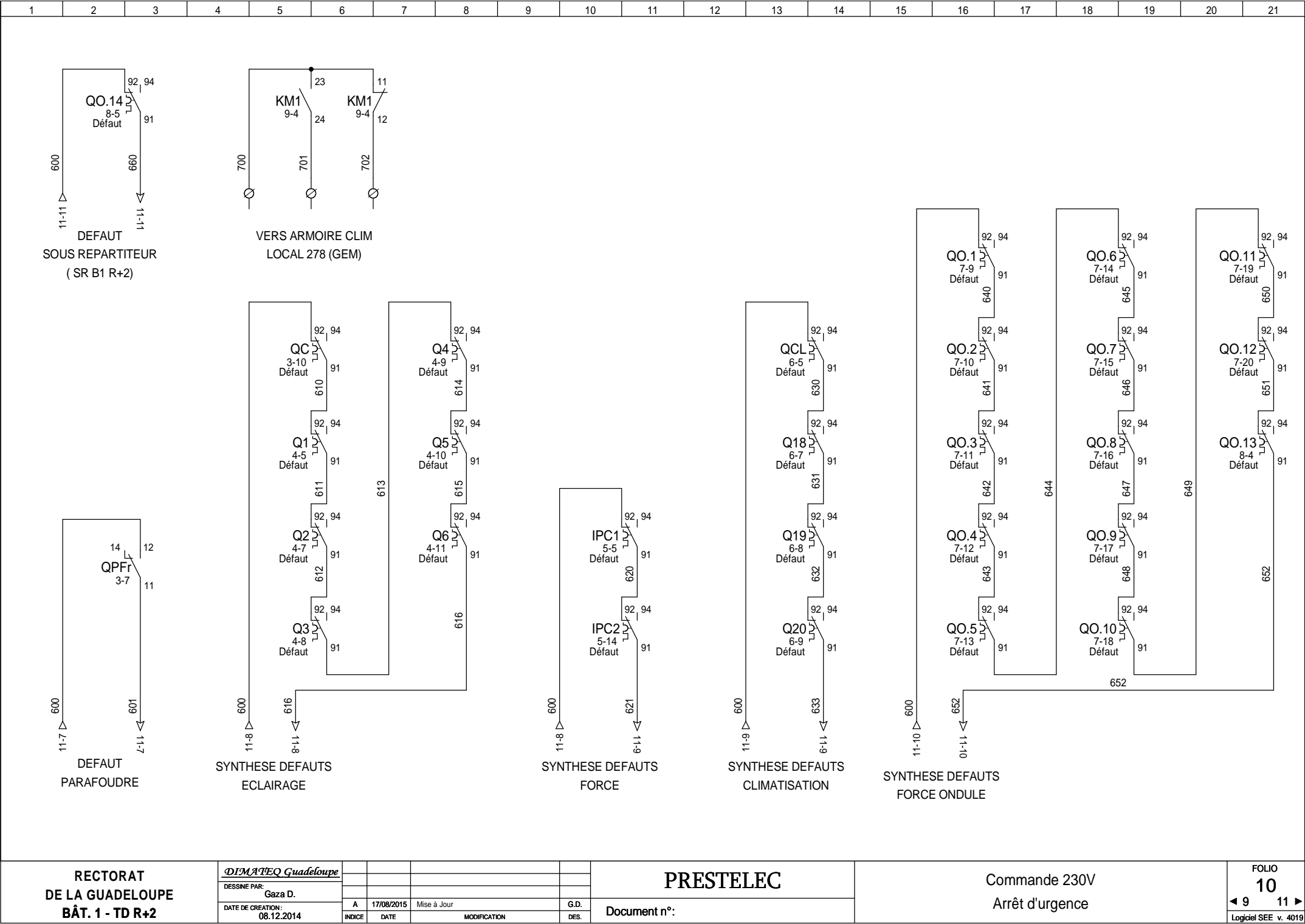
REPERE DE CABLES						PCO 01	PCO 02	PCO 03	PCO 04	PCO 05	PCO 06	PCO 07	PCO 08	PCO 09	PCO 10	PCO 11	PCO 12	
REPERE DE FILS (Tableau)	OND			03 - 04		ON1	ON2	ON3	ON4	ON5	ON6	ON7	ON8	ON9	ON10	ON11	ON12	
PUISSANCE (KW)			4.20			0.40	0.40	0.40	0.40	0.40	0.40	0.40	0.40	0.40	0.40	0.20	0.20	
INTENSITE (A)			7.58			2.17	2.17	2.17	2.17	2.17	2.17	2.17	2.17	2.17	2.17	1.09	1.09	
TYPE D'APPAREIL			iSW-NA	STI		DT40	DT40	DT40	DT40	DT40	DT40	DT40	DT40	DT40	DT40	DT40	DT40	
TYPE DE CABLE	U1000AR2V					U1000R2V	U1000R2V	U1000R2V	U1000R2V	U1000R2V	U1000R2V	U1000R2V	U1000R2V	U1000R2V	U1000R2V	U1000R2V	U1000R2V	
SECTION DE CABLE (mm²)	4 x 25 + 25					3G2.5	3G2.5	3G2.5	3G2.5	3G2.5	3G2.5	3G2.5	3G2.5	3G2.5	3G2.5	3G2.5	3G2.5	
LONGUEUR (m)	130																	

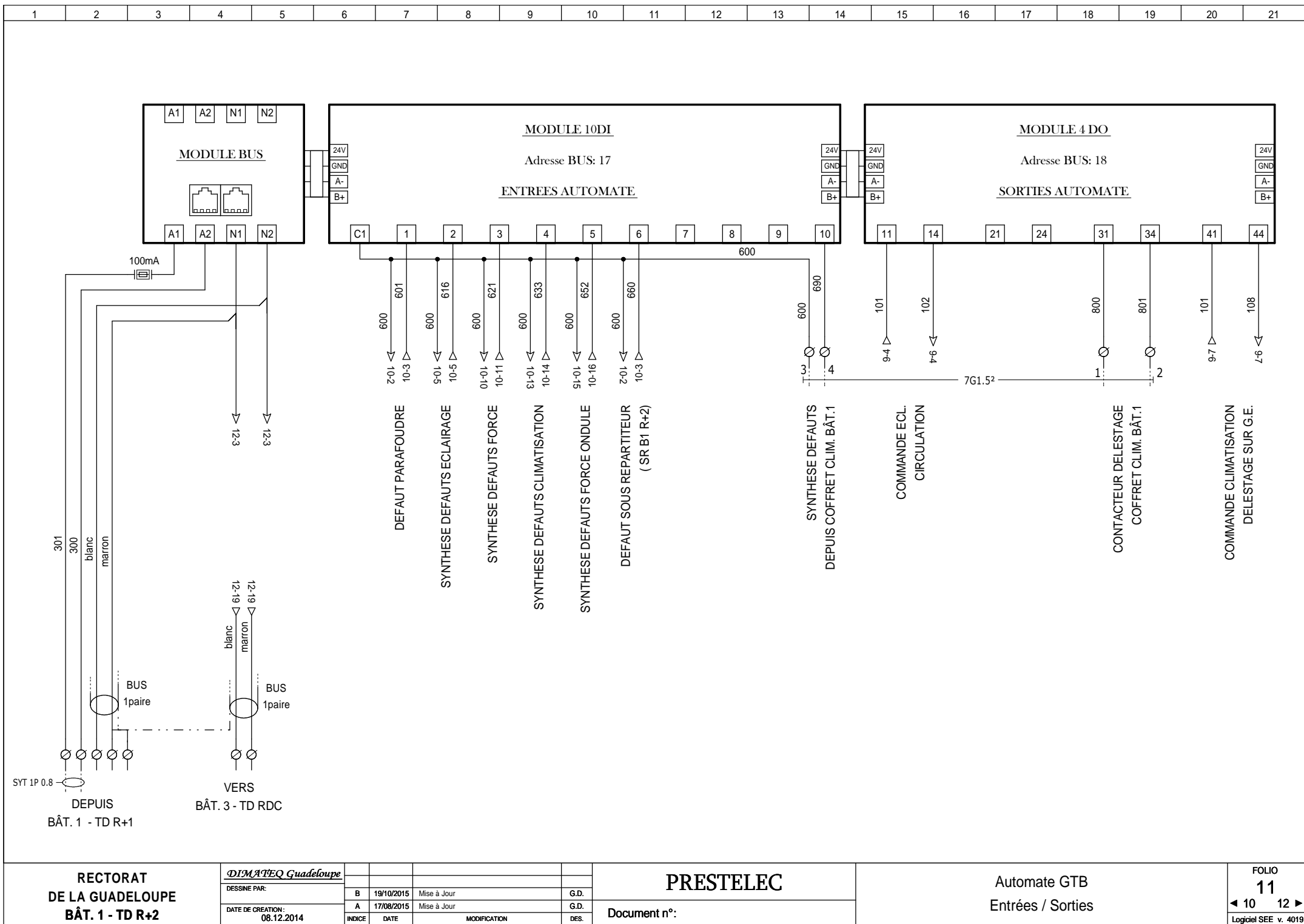


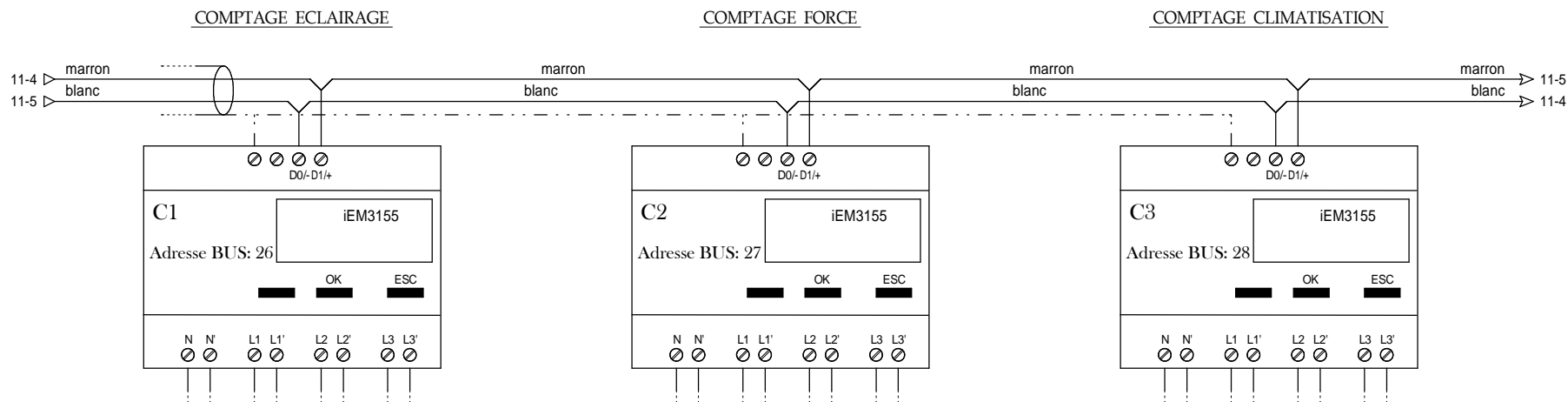
REPÈRE DE CABLES	PCO 13	Tél / Info															
REPÈRE DE FILS (Tableau)	ON13	ON14															
PUISSANCE (KW)	0.40																
INTENSITE (A)	2.17																
TYPE D'APPAREIL	DT40	DT40															
TYPE DE CABLE	U1000R2V	U1000R2V															
SECTION DE CABLE (mm²)	3G2.5	3G2.5															
LONGUEUR (m)																	











REPERE	FOLIO	DESIGNATION	REFERENCE	FABRICANT	QTE
C1	4	COMPTEUR D'ENERGIE MONOPHASES ET TRIPHASES, NORMES IEC 61557-12 ET IEC 6205	A9MEM3155	SCHNEIDER ELECTRIC	1
C2	5	COMPTEUR D'ENERGIE MONOPHASES ET TRIPHASES, NORMES IEC 61557-12 ET IEC 6205	A9MEM3155	SCHNEIDER ELECTRIC	1
C3	6	COMPTEUR D'ENERGIE MONOPHASES ET TRIPHASES, NORMES IEC 61557-12 ET IEC 6205	A9MEM3155	SCHNEIDER ELECTRIC	1
FU1	3	SECTIONNEUR FUSIBLE A TIROIR STI UNI + N 500V	15646	SCHNEIDER ELECTRIC	1
FU2	7	SECTIONNEUR FUSIBLE A TIROIR STI UNI + N 500V	15646	SCHNEIDER ELECTRIC	1
H1	3	VOYANT LUMINEUX	XB4BVM1	SCHNEIDER ELECTRIC	1
H2	7	VOYANT LUMINEUX	XB4BVM1	SCHNEIDER ELECTRIC	1
IGO	7	INTERRUPTEUR-SECTIONNEUR 3P+N 40A	A9S70740	SCHNEIDER ELECTRIC	1
IPC1	5	CONTACT AUXILIAIRE iSD	A9A26927	SCHNEIDER ELECTRIC	1
IPC1	5	INTERRUPTEUR DIFFERENTIEL iID TYPE AC 415VAC 4P 40A 30mA	A9R11440	SCHNEIDER ELECTRIC	1
IPC2	5	CONTACT AUXILIAIRE iSD	A9A26927	SCHNEIDER ELECTRIC	1
IPC2	5	INTERRUPTEUR DIFFERENTIEL iID TYPE AC 415VAC 4P 40A 30mA	A9R11440	SCHNEIDER ELECTRIC	1
KM1	9	CONTACT AUXILIAIRE DE SIGNALISATION iACTs 1NO+1NF	A9C15914	SCHNEIDER ELECTRIC	1
KM1	9	CONTACTEUR iCT BI 2NO 25A 230-240VAC	A9C24732	SCHNEIDER ELECTRIC	1
KMCL	9	CONTACTEUR iCT BI 2NO 25A 230-240VAC	A9C24732	SCHNEIDER ELECTRIC	1
Q1	4	DISJONCTEUR DT40 1P+N 10A 6kA COURBE C	A9N21024	SCHNEIDER ELECTRIC	1
Q1	4	CONTACT AUXILIAIRE SD	A9N26927	SCHNEIDER ELECTRIC	1
Q2	4	DISJONCTEUR DT40 1P+N 10A 6kA COURBE C	A9N21024	SCHNEIDER ELECTRIC	1
Q2	4	CONTACT AUXILIAIRE SD	A9N26927	SCHNEIDER ELECTRIC	1
Q3	4	DISJONCTEUR DT40 1P+N 10A 6kA COURBE C	A9N21024	SCHNEIDER ELECTRIC	1
Q3	4	CONTACT AUXILIAIRE SD	A9N26927	SCHNEIDER ELECTRIC	1
Q4	4	DISJONCTEUR DT40 1P+N 10A 6kA COURBE C	A9N21024	SCHNEIDER ELECTRIC	1
Q4	4	CONTACT AUXILIAIRE SD	A9N26927	SCHNEIDER ELECTRIC	1
Q5	4	DISJONCTEUR DT40 1P+N 10A 6kA COURBE C	A9N21024	SCHNEIDER ELECTRIC	1
Q5	4	CONTACT AUXILIAIRE SD	A9N26927	SCHNEIDER ELECTRIC	1
Q6	4	DISJONCTEUR DT40 1P+N 10A 6kA COURBE C	A9N21024	SCHNEIDER ELECTRIC	1
Q6	4	CONTACT AUXILIAIRE SD	A9N26927	SCHNEIDER ELECTRIC	1
Q7	5	DISJONCTEUR DT40 1P+N 16A 6kA, COURBE C	A9N21025	SCHNEIDER ELECTRIC	1
Q8	5	DISJONCTEUR DT40 1P+N 16A 6kA, COURBE C	A9N21025	SCHNEIDER ELECTRIC	1
Q9	5	DISJONCTEUR DT40 1P+N 16A 6kA, COURBE C	A9N21025	SCHNEIDER ELECTRIC	1
Q10	5	DISJONCTEUR DT40 1P+N 16A 6kA, COURBE C	A9N21025	SCHNEIDER ELECTRIC	1
Q11	5	DISJONCTEUR DT40 1P+N 16A 6kA, COURBE C	A9N21025	SCHNEIDER ELECTRIC	1
Q12	5	DISJONCTEUR DT40 1P+N 16A 6kA, COURBE C	A9N21025	SCHNEIDER ELECTRIC	1

REPERE	FOLIO	DESIGNATION	REFERENCE	FABRICANT	QTE
Q13	5	DISJONCTEUR DT40 1P+N 16A 6kA, COURBE C	A9N21025	SCHNEIDER ELECTRIC	1
Q14	5	DISJONCTEUR DT40 1P+N 16A 6kA, COURBE C	A9N21025	SCHNEIDER ELECTRIC	1
Q15	5	DISJONCTEUR DT40 1P+N 16A 6kA, COURBE C	A9N21025	SCHNEIDER ELECTRIC	1
Q16	5	DISJONCTEUR DT40 1P+N 16A 6kA, COURBE C	A9N21025	SCHNEIDER ELECTRIC	1
Q17	5	DISJONCTEUR DT40 1P+N 16A 6kA, COURBE C	A9N21025	SCHNEIDER ELECTRIC	1
Q18	6	DISJONCTEUR DT40 1P+N 10A 6kA COURBE C	A9N21024	SCHNEIDER ELECTRIC	1
Q18	6	CONTACT AUXILIAIRE SD	A9N26927	SCHNEIDER ELECTRIC	1
Q19	6	DISJONCTEUR DT40 1P+N 10A 6kA COURBE C	A9N21024	SCHNEIDER ELECTRIC	1
Q19	6	CONTACT AUXILIAIRE SD	A9N26927	SCHNEIDER ELECTRIC	1
Q20	6	DISJONCTEUR DT40 1P+N 10A 6kA COURBE C	A9N21024	SCHNEIDER ELECTRIC	1
Q20	6	CONTACT AUXILIAIRE SD	A9N26927	SCHNEIDER ELECTRIC	1
QBS	3	DISJONCTEUR DT40 1P+N 10A 6kA COURBE C	A9N21024	SCHNEIDER ELECTRIC	1
QBS	3	CONTACT AUXILIAIRE SD	A9N26927	SCHNEIDER ELECTRIC	1
QCL	6	DISJONCTEUR DT40 1P+N 25A 6kA, COURBE C	A9N21027	SCHNEIDER ELECTRIC	1
QCL	6	CONTACT AUXILIAIRE SD	A9N26927	SCHNEIDER ELECTRIC	1
QG	3	DISJONCTEUR iC60N 4P 50A, 440VAC/6kA 133VDC/6kA, COURBE C	A9F77450	SCHNEIDER ELECTRIC	1
QO.1	7	CONTACT AUXILIAIRE iSD	A9A26927	SCHNEIDER ELECTRIC	1
QO.1	7	DISJONCTEUR DT40 1P+N 16A 6kA, COURBE C	A9N21025	SCHNEIDER ELECTRIC	1
QO.1	7	BLOC VIGI DT40 1P+N CLASSE AC 25A 30mA 230VAC	A9N21450	SCHNEIDER ELECTRIC	1
QO.2	7	CONTACT AUXILIAIRE iSD	A9A26927	SCHNEIDER ELECTRIC	1
QO.2	7	DISJONCTEUR DT40 1P+N 16A 6kA, COURBE C	A9N21025	SCHNEIDER ELECTRIC	1
QO.2	7	BLOC VIGI DT40 1P+N CLASSE AC 25A 30mA 230VAC	A9N21450	SCHNEIDER ELECTRIC	1
QO.3	7	CONTACT AUXILIAIRE iSD	A9A26927	SCHNEIDER ELECTRIC	1
QO.3	7	DISJONCTEUR DT40 1P+N 16A 6kA, COURBE C	A9N21025	SCHNEIDER ELECTRIC	1
QO.3	7	BLOC VIGI DT40 1P+N CLASSE AC 25A 30mA 230VAC	A9N21450	SCHNEIDER ELECTRIC	1
QO.4	7	CONTACT AUXILIAIRE iSD	A9A26927	SCHNEIDER ELECTRIC	1
QO.4	7	DISJONCTEUR DT40 1P+N 16A 6kA, COURBE C	A9N21025	SCHNEIDER ELECTRIC	1
QO.4	7	BLOC VIGI DT40 1P+N CLASSE AC 25A 30mA 230VAC	A9N21450	SCHNEIDER ELECTRIC	1
QO.5	7	CONTACT AUXILIAIRE iSD	A9A26927	SCHNEIDER ELECTRIC	1
QO.5	7	DISJONCTEUR DT40 1P+N 16A 6kA, COURBE C	A9N21025	SCHNEIDER ELECTRIC	1
QO.5	7	BLOC VIGI DT40 1P+N CLASSE AC 25A 30mA 230VAC	A9N21450	SCHNEIDER ELECTRIC	1
QO.6	7	CONTACT AUXILIAIRE iSD	A9A26927	SCHNEIDER ELECTRIC	1
QO.6	7	DISJONCTEUR DT40 1P+N 16A 6kA, COURBE C	A9N21025	SCHNEIDER ELECTRIC	1

REPERE	FOLIO	DESIGNATION	REFERENCE	FABRICANT	QTE
QO.6	7	BLOC VIGI DT40 1P+N CLASSE AC 25A 30mA 230VAC	A9N21450	SCHNEIDER ELECTRIC	1
QO.7	7	CONTACT AUXILIAIRE iSD	A9A26927	SCHNEIDER ELECTRIC	1
QO.7	7	DISJONCTEUR DT40 1P+N 16A 6kA, COURBE C	A9N21025	SCHNEIDER ELECTRIC	1
QO.7	7	BLOC VIGI DT40 1P+N CLASSE AC 25A 30mA 230VAC	A9N21450	SCHNEIDER ELECTRIC	1
QO.8	7	CONTACT AUXILIAIRE iSD	A9A26927	SCHNEIDER ELECTRIC	1
QO.8	7	DISJONCTEUR DT40 1P+N 16A 6kA, COURBE C	A9N21025	SCHNEIDER ELECTRIC	1
QO.8	7	BLOC VIGI DT40 1P+N CLASSE AC 25A 30mA 230VAC	A9N21450	SCHNEIDER ELECTRIC	1
QO.9	7	CONTACT AUXILIAIRE iSD	A9A26927	SCHNEIDER ELECTRIC	1
QO.9	7	DISJONCTEUR DT40 1P+N 16A 6kA, COURBE C	A9N21025	SCHNEIDER ELECTRIC	1
QO.9	7	BLOC VIGI DT40 1P+N CLASSE AC 25A 30mA 230VAC	A9N21450	SCHNEIDER ELECTRIC	1
QO.10	7	CONTACT AUXILIAIRE iSD	A9A26927	SCHNEIDER ELECTRIC	1
QO.10	7	DISJONCTEUR DT40 1P+N 16A 6kA, COURBE C	A9N21025	SCHNEIDER ELECTRIC	1
QO.10	7	BLOC VIGI DT40 1P+N CLASSE AC 25A 30mA 230VAC	A9N21450	SCHNEIDER ELECTRIC	1
QO.11	7	CONTACT AUXILIAIRE iSD	A9A26927	SCHNEIDER ELECTRIC	1
QO.11	7	DISJONCTEUR DT40 1P+N 16A 6kA, COURBE C	A9N21025	SCHNEIDER ELECTRIC	1
QO.11	7	BLOC VIGI DT40 1P+N CLASSE AC 25A 30mA 230VAC	A9N21450	SCHNEIDER ELECTRIC	1
QO.12	7	CONTACT AUXILIAIRE iSD	A9A26927	SCHNEIDER ELECTRIC	1
QO.12	7	DISJONCTEUR DT40 1P+N 16A 6kA, COURBE C	A9N21025	SCHNEIDER ELECTRIC	1
QO.12	7	BLOC VIGI DT40 1P+N CLASSE AC 25A 30mA 230VAC	A9N21450	SCHNEIDER ELECTRIC	1
QO.13	8	CONTACT AUXILIAIRE iSD	A9A26927	SCHNEIDER ELECTRIC	1
QO.13	8	DISJONCTEUR DT40 1P+N 16A 6kA, COURBE C	A9N21025	SCHNEIDER ELECTRIC	1
QO.13	8	BLOC VIGI DT40 1P+N CLASSE AC 25A 30mA 230VAC	A9N21450	SCHNEIDER ELECTRIC	1
QO.14	8	CONTACT AUXILIAIRE iSD	A9A26927	SCHNEIDER ELECTRIC	1
QO.14	8	DISJONCTEUR DT40 1P+N 16A 6kA, COURBE C	A9N21025	SCHNEIDER ELECTRIC	1
QO.14	8	BLOC VIGI DT40 1P+N CLASSE AC 25A 30mA 230VAC	A9N21450	SCHNEIDER ELECTRIC	1
QPFr	3	PARAFOUDRE iQUICK PRD40r 3P+N, 230/400VAC, 20/40kA	A9L16294	SCHNEIDER ELECTRIC	1
TBS	3	TELECOMMANDE LEXIC STANDARD NON POLARISEE, JUSQUE 300 BLOCS, 4 MOD, ALIM. 2	003901	LEGRAND	1